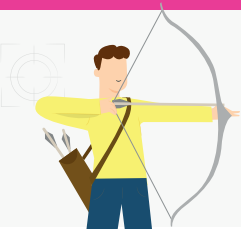


Cómo ahorrar con la regla 30/50/20



Objetivo

Llegar a fin de mes. Nuestros ingresos deben cubrir nuestros gastos y poder generar ahorro.

Supuesto: una familia con dos sueldos mínimos*

1.080€ + 1.080€



*Sueldo neto

¿En qué consiste la regla 30/50/20?



No destinar más del **30%** del salario al pago de vivienda
Ya sea hipoteca o alquiler.



No podría superar los **600€**



Limitar a un **50%** los gastos fijos y variables de los ingresos
Y eso incluye:

Ropa	Suministros del hogar
Material escolar	Seguros
Alimentación	Clases extraescolares
Ocio	



Debería limitarse a **1.000€ aprox.**



Ahorrar un **20%** aproximado, mes a mes.
Para hacer frente a imprevistos y generar una hucha de ahorro.



Reservaríamos unos **400€**

¡El potencial del ahorro!

Si hacemos el esfuerzo de destinar **200€ de ahorro al mes**, al año habremos acumulado **2.400€** >> el equivalente a más de dos sueldos mínimos (1.080 + 1.080=2.160€)<<

En **ASUFIN** podemos ayudarte. **¿Hablamos?**

936 763 284 | 636 006 947

info@asufin.com

www.asufin.cat

· PERSONAS CONSUMIDORAS VULNERABLES Y SERVICIOS FINANCIEROS 2023 ·