

# Campanya en el metro de Barcelona

Coincidint amb un dels períodes de major consum, en el Black Friday, es va dur a terme una campanya de difusió en el metre de la Ciutat Comtal. Del 23 al 28 de novembre es va situar una cartelleria de gran grandària en format MUPI a 18 estacions del metre de Barcelona per a donar a conèixer els serveis que l'associació presta i ajudar a les persones consumidores a exercir els seus drets. En total es van situar 20 cartells en les següents estacions:

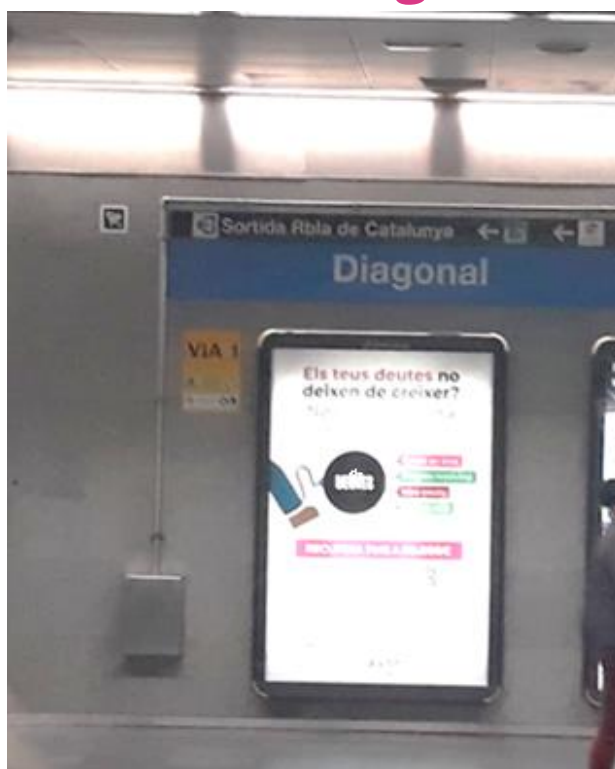
- CATALUNYA
- CLOT
- DIAGONAL (2 andenes)
- ESPANYA
- FABRA I PUIG
- FONTANA
- GLORIES
- HOSPITAL CLINIC
- LESSEPS
- LICEU
- PARAL·LEL (2 andenes)
- PASSEIG DE GRACIA
- PLAÇA DE SANTS
- SAGRADA FAMILIA
- SAGRERA
- SANTS ESTACIÓ
- URQUINAONA
- VERDAGUER

Se ensenyen algunes de les estacions on es van col·locar els MUPIS:

## Estació Fontana



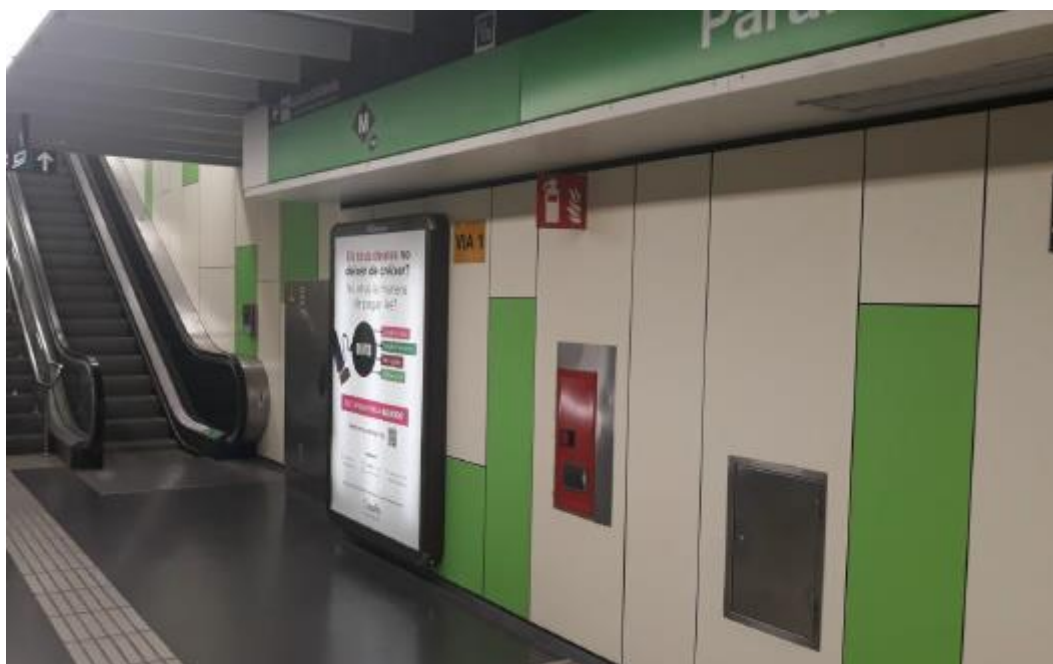
## Estació Diagonal



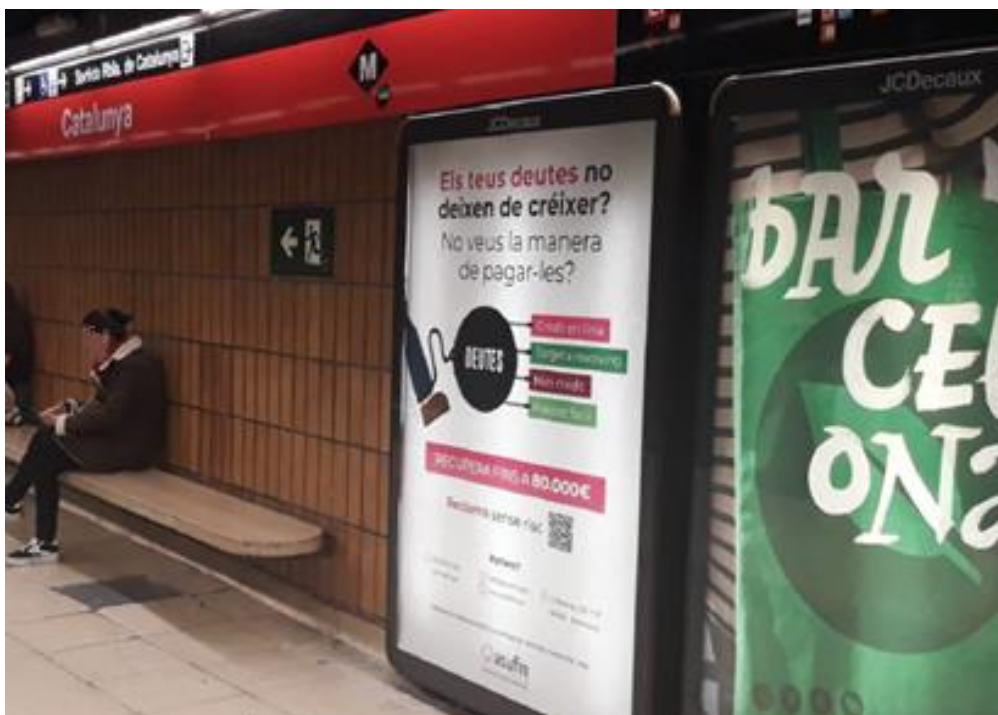
## Estació Liceu



## Estació Parada de Girona



## Estació Catalunya



## Lesseps

