

Campaña en el metro de Barcelona

Coincidiendo con uno de los periodos de mayor consumo, el Black Friday, se llevó a cabo una campaña de difusión en el metro de la ciudad Condal. Del 23 al 28 de noviembre se ubicó cartelería de gran tamaño en formato MUPI en 14 estaciones del metro de Barcelona para dar a conocer los servicios que la asociación presta y ayudar a las personas consumidoras a ejercer sus derechos. En total se ubicaron 20 carteles en las siguientes estaciones:

- CATALUNYA
- CLOT
- DIAGONAL (2 andenes)
- ESPANYA
- FABRA I PUIG
- FONTANA
- GLORIES
- HOSPITAL CLINIC
- LESSEPS
- LICEU
- PARAL·LEL (2 andenes)
- PASSEIG DE GRACIA
- PLAÇA DE SANTS
- SAGRADA FAMILIA
- SAGRERA
- SANTS ESTACIÓ
- URQUINAONA
- VERDAGUER

Se muestran algunas de las estaciones donde se colocaron los MUPIS:

Estación Fontana



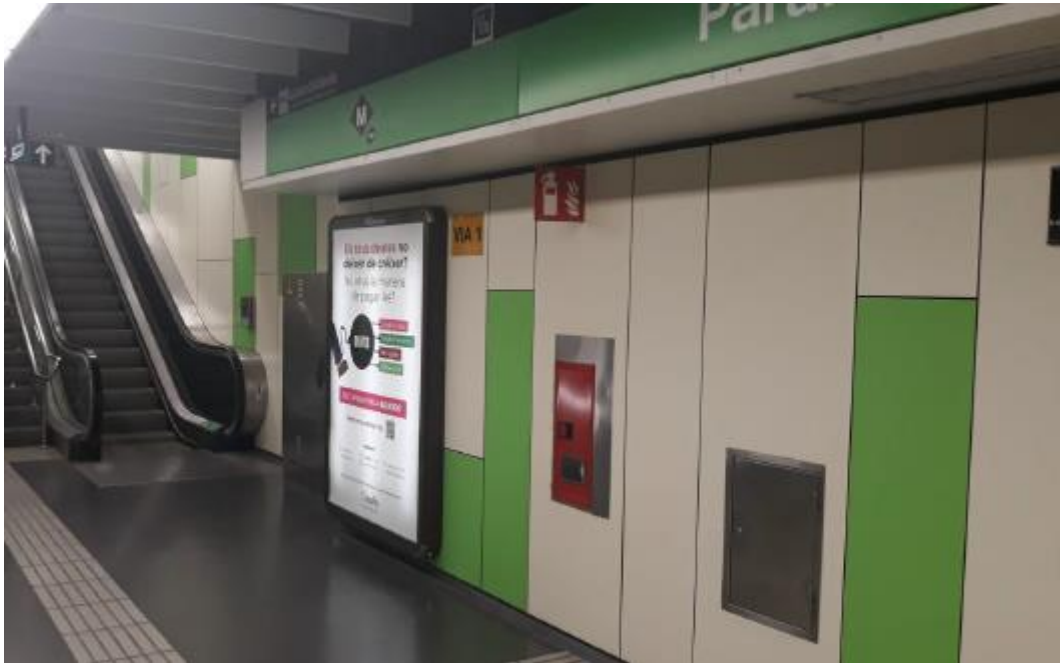
Estación Diagonal



Estación Liceu



Estación Parada de Girona



Estación Catalunya



Lesseps

